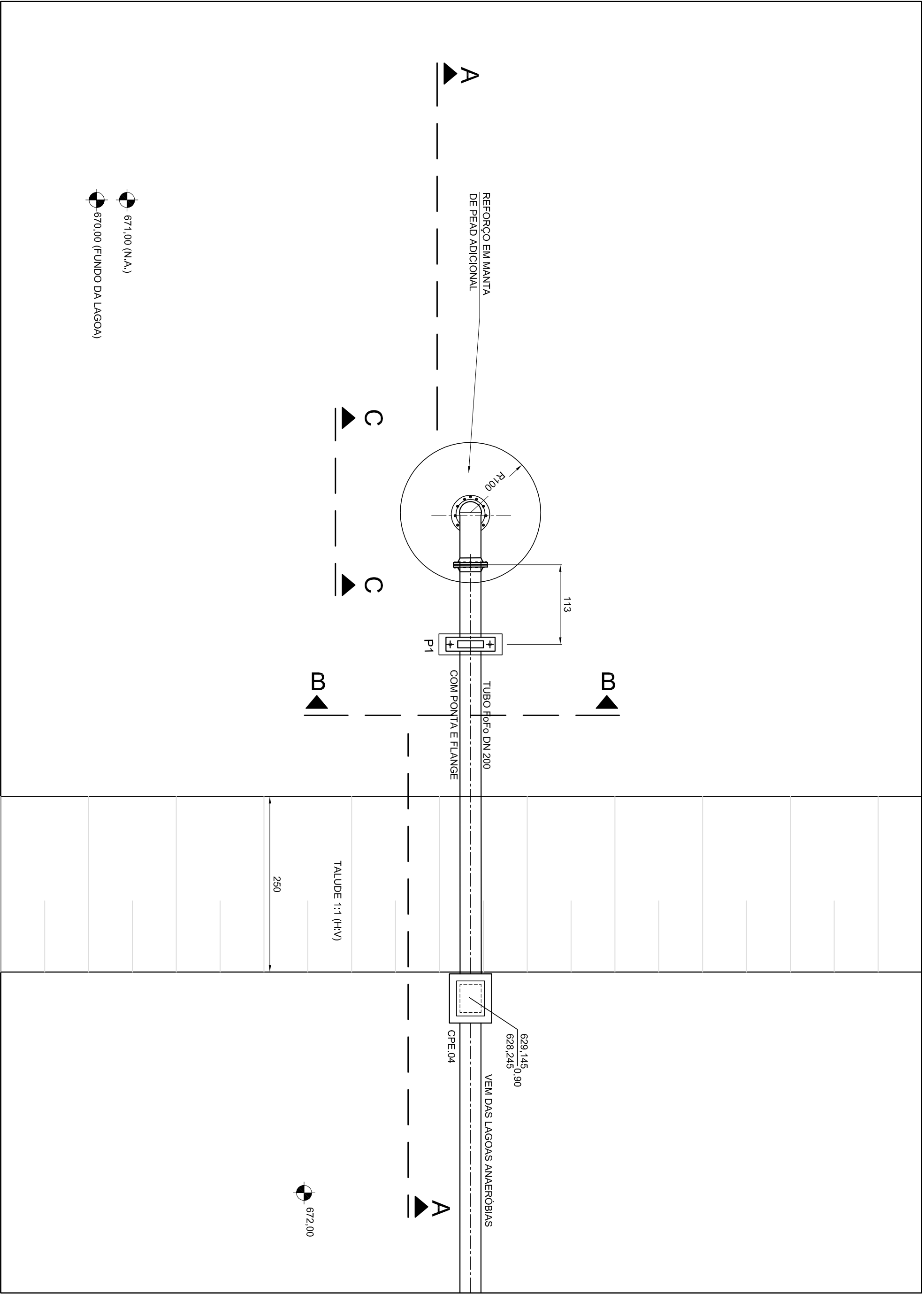
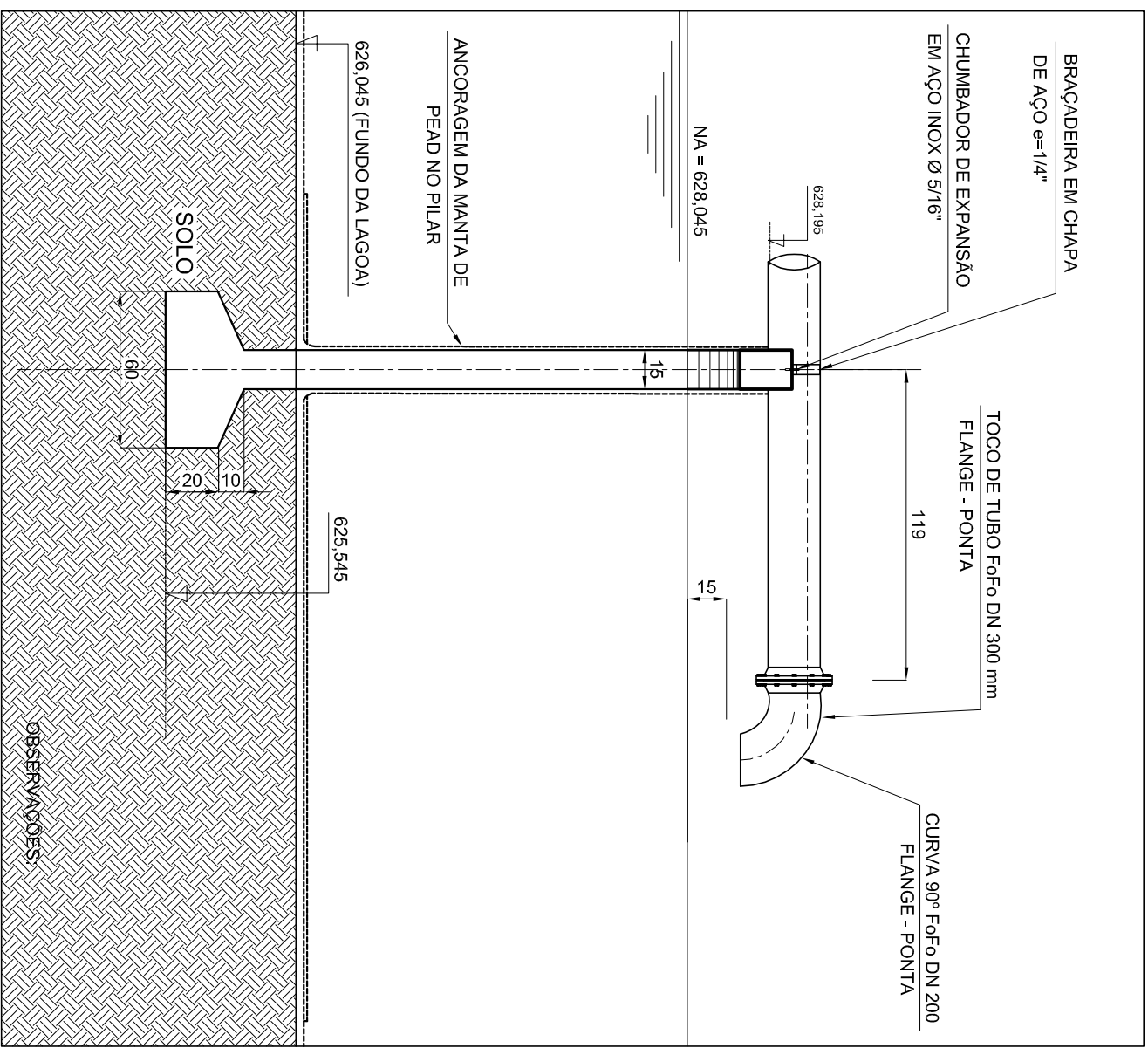


COLOR 70% DA COR										COLOR PLOTAR NA MESMA COR										CONFIGURAÇÃO DE PENAS EM PRETO										
31	63	81	91	92	93	94	COR	10	12	20	30	70	130	142	160	170	254	255	COR	01	02	03	04	05	06	07	08	252	253	180
103	121						ESP.	0,8	0,4	0,2	0,2	0,8	0,5	0,2	0,6	0,8	0,2	0,2	ESP.	0,1	0,2	0,3	0,4	0,5	0,6	0,2	0,8	0,05	0,05	1,00

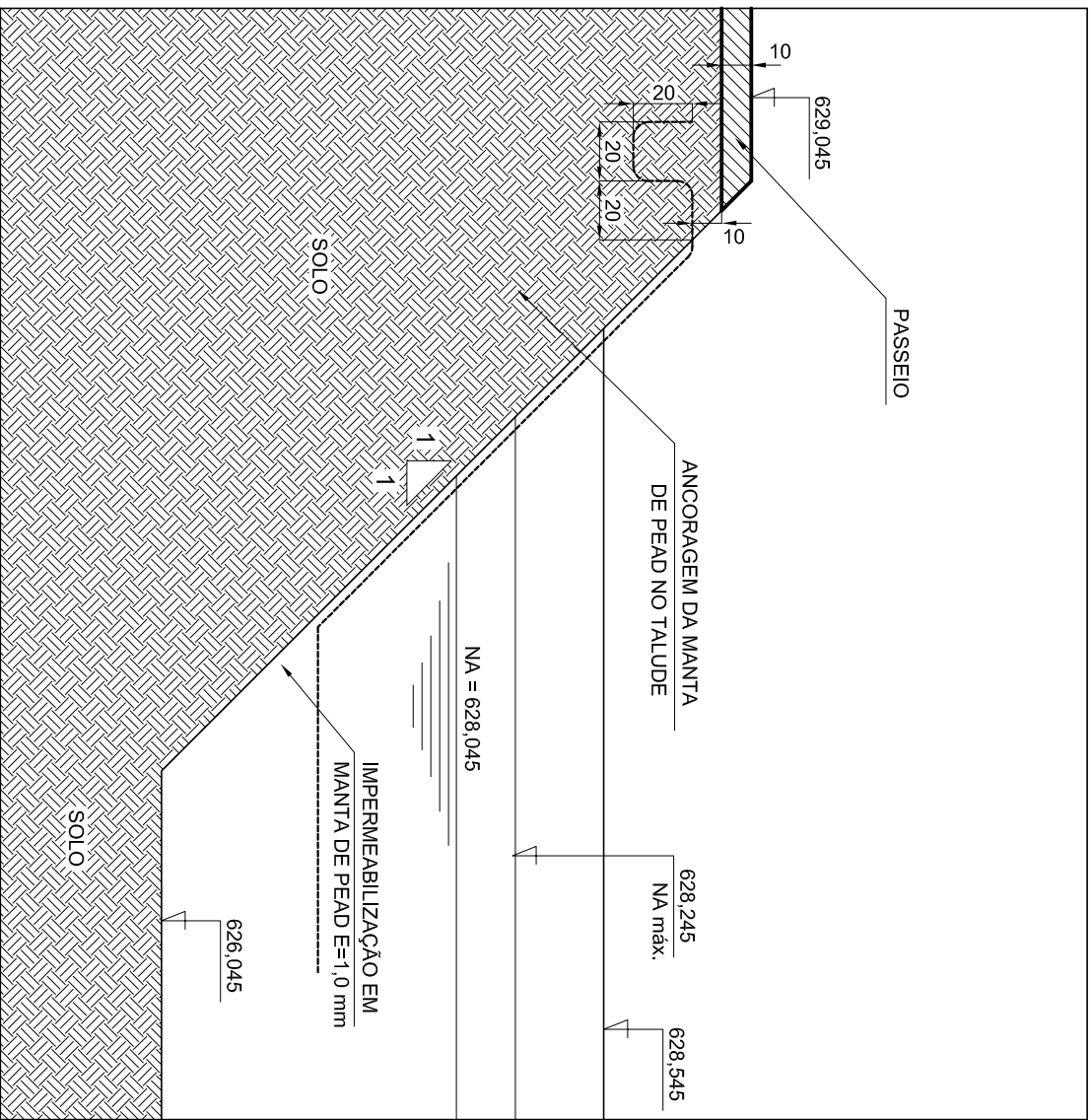
FORMATO A1 - 841x594 mm



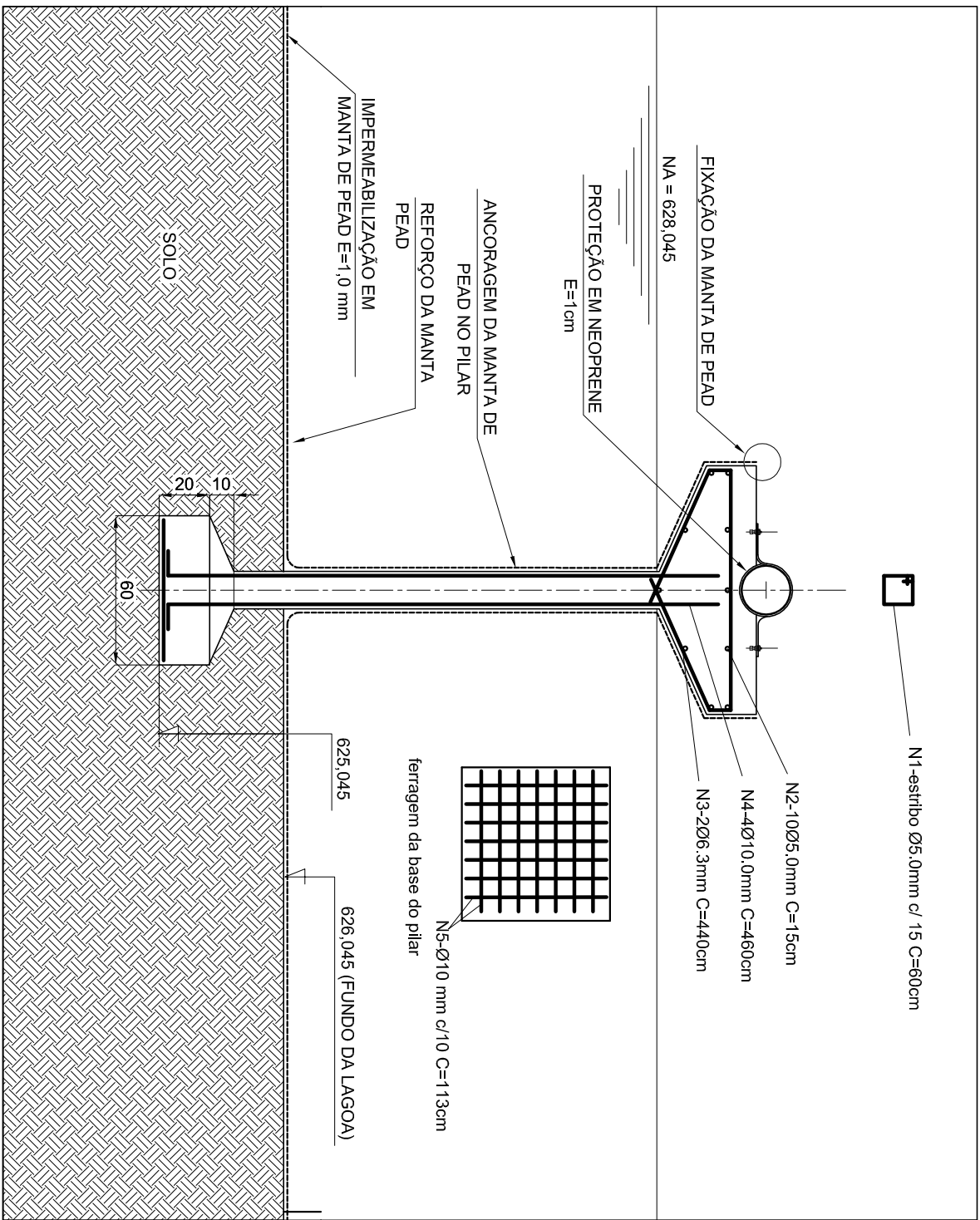
PLANTA
DISPOSITIVO DE ENTRADA DA LAGOA FACULTATIVA
ESCALA 1:50



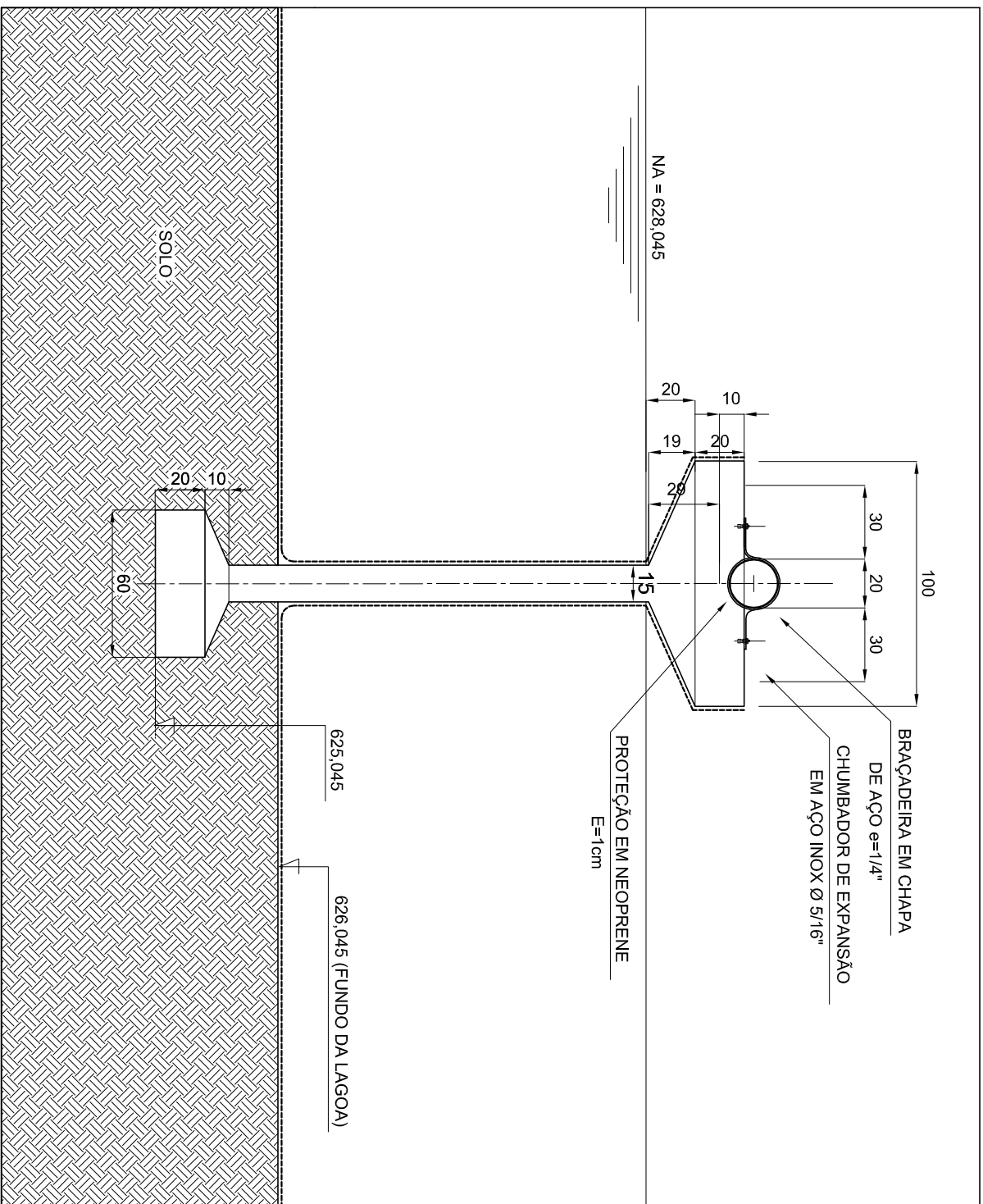
VISTA/CORTE CC
DETALHE DO PILAR P1
ESCALA 1:25



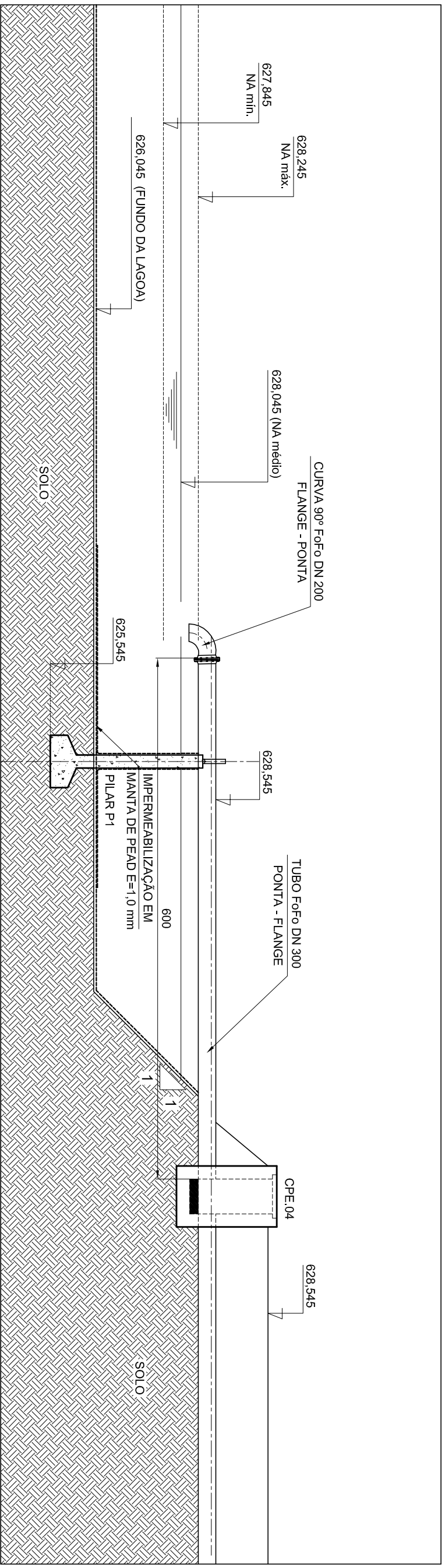
FIXAÇÃO DA MANTA DE PEAD
NO TALUDE
ESCALA 1:25



CORTE BB
PROJETO ESTRUTURAL DO PILAR
ESCALA 1:25



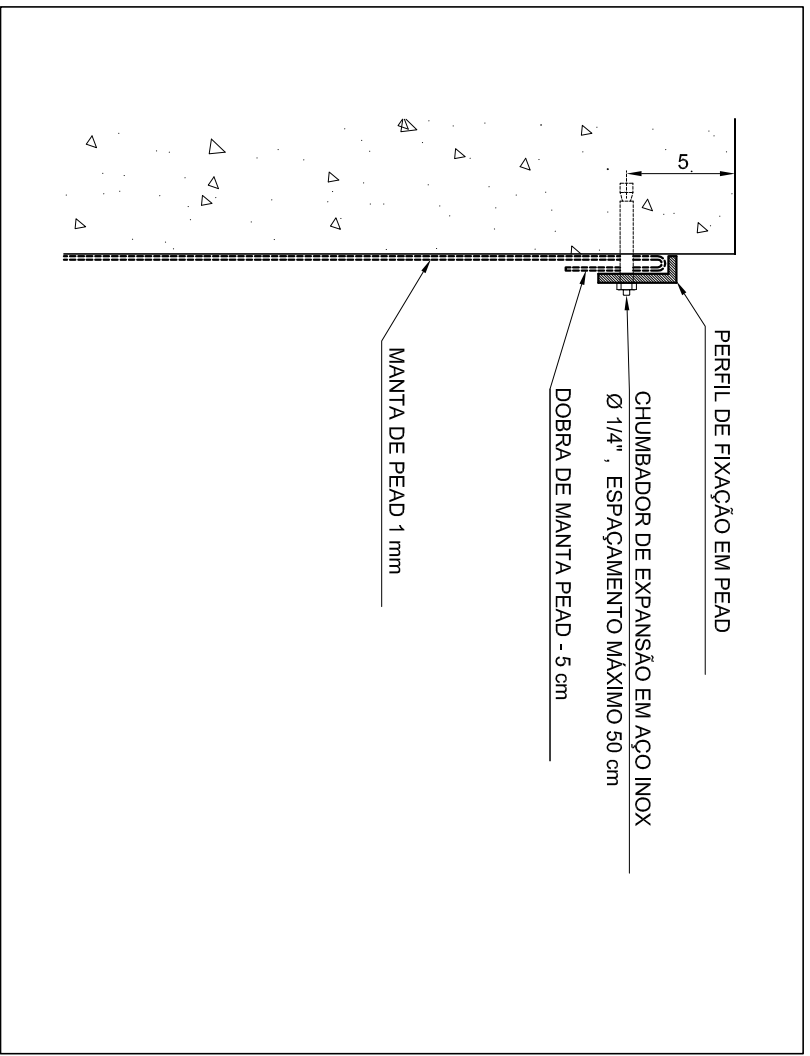
CORTE BB
DETALHE DO PILAR P1
ESCALA 1:25



VISTACORTE AA
DISPOSITIVO DE ENTRADA DA LAGOA FACULTATIVA
ESCALA 1:30

6 x P1						RELAÇÃO DO AÇO					
AÇO	N	DIAM	Q	UNIT (cm)	C.TOTAL (cm)	AÇO	DIAM	C.TOTAL (m)	PESO+10% (kg)	CASO	PESO TOTAL
60	1	5,0	72	60	4.320	CAS0	10,0	20,5	14,21	CAS0	14,21
	2	5,0	60	15	4.300	CAS0	5,0	5,2	0,91	CAS0	14,21
	3	6,3	12	440	5.280	CAS0	6,3	5,3	1,46	CAS0	2,37
50	4	10,0	24	460	11.040						
	5	10,0	84	113	9.492						

Volume de concreto total = 1,635 m³
Área de forma total = 26,38 m²
fck = 200,00 kgf/cm²



FIXAÇÃO DA MANTA DE PEAD
NO PILAR
SEM ESCALA

LEGENDA:

OBSERVAÇÕES:
1 - Esta revisão foi elaborada sobre a concepção e base gráfica da versão inicial, realizada pela AMAASF - Associação dos Municípios do Alto São Francisco.
2 - Nesta revisão foram incluídas as alterações 12 (projetos e Adjudicação) e 13 (leia para mais informações sobre o projeto, a execução, a instalação, a manutenção, a operação e a desativação do sistema).

3		
2		
1		
N	DATA	REVISÃO/TÍTULO

CHACARA FINIS - LUZIMING		NOVA ENGENHARIA & CONSULTORIA LTDA.	
DADOS DO PROJETO:		Soluções em Engenharia, Saneamento e Meio Ambiente	
ALCANCE:		POP. URBANA FINAL: 15.679 hab. (ANO DE 2008)	
CAPACIDADE FINAL DE PLANO:		POP. URBANA FINAL: 20.000 hab. (ANO DE 2034)	
EFICIÊNCIA PRO:		FASE DO PROJETO: BÁSICO	
AUTORES:		MARCLO BATISTA DA COSTA Eng. Civil / Saneamento - CRENG 50.7140	
		MARCELO BATISTA MONTEIRO Eng. Civil / Saneamento - CRENG 75.7150	
PROJETO:		PREFEITURA MUNICIPAL DE LUZ - ADM 2005/2008	
TRATAMENTO DE ESGOTOS RESIDENCIAIS - COMPLEMENTO		DATA: MAI/2007	
LAGOA FACULTATIVA		ESCALA: INDICADA	
DISPOSITIVO DE ENTRADA DA LAGOA FACULTATIVA		FOLHA: 18	